

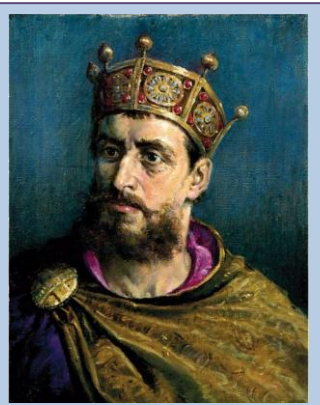
Temat: Kryzys i odbudowa państwa polskiego.

Źródło grafik wyk. na lekcji: Internet

- Kryzys państwa pierwszych Piastów.
 - Objęcie trony przez Mieszka II
 - Kontynuacja polityki Bolesława Chrobrego
 - Utrata władzy na rzecz Bezpryma



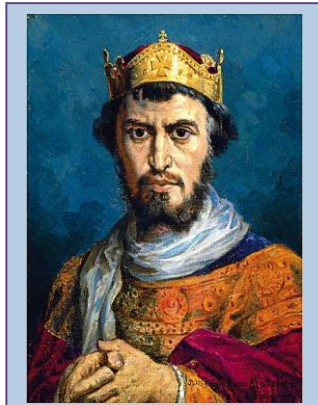
Mieszko II w cyklu Wizerunki książąt i królów polskich Ksawerego Pillatiego z 1888.



Mieszko II

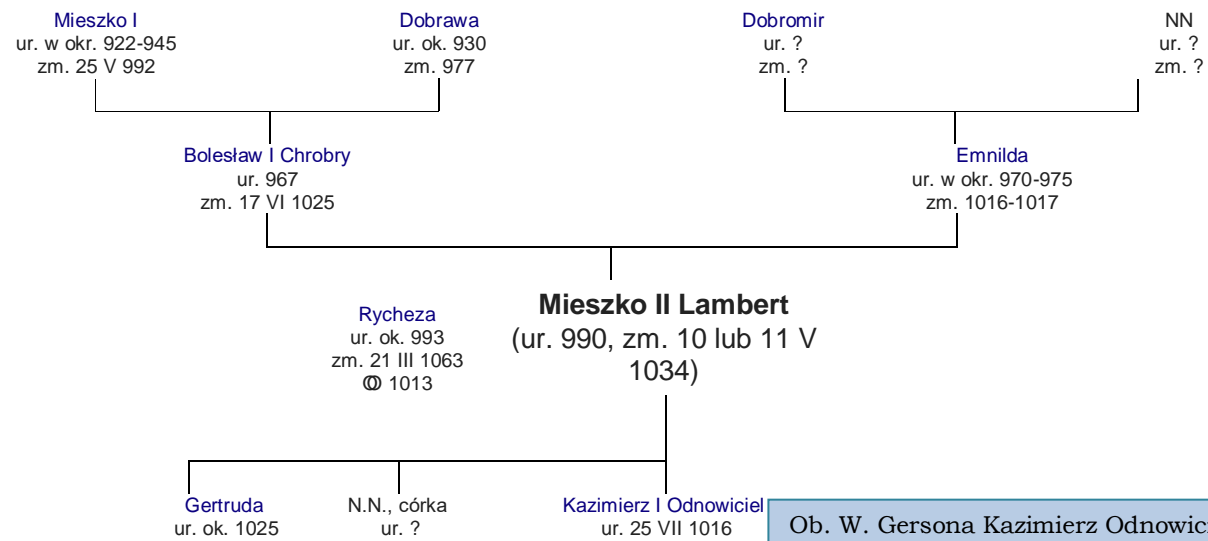


Bezprym

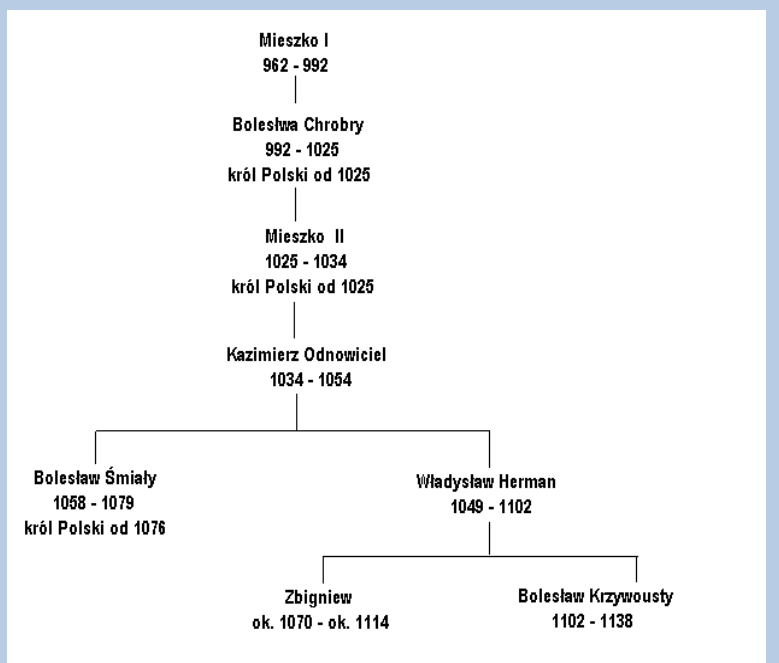


Kazimierz Odnowiciel

- spustoszenie przez Czechów Wielkopolski (1038 r.)



Ob. W. Gersona Kazimierz Odnowiciel wracający do Polski





2. Odbudow Państwa

- Powrót Kazimierza – zdobycie Wielkopolski i Małopolski
- Kraków główną siedzibą władcy
- Odzyskanie Mazowsza, Pomorza Gdańskiego
- Odebranie Czechom Śląska
- Przywrócenie chrześcijaństwa



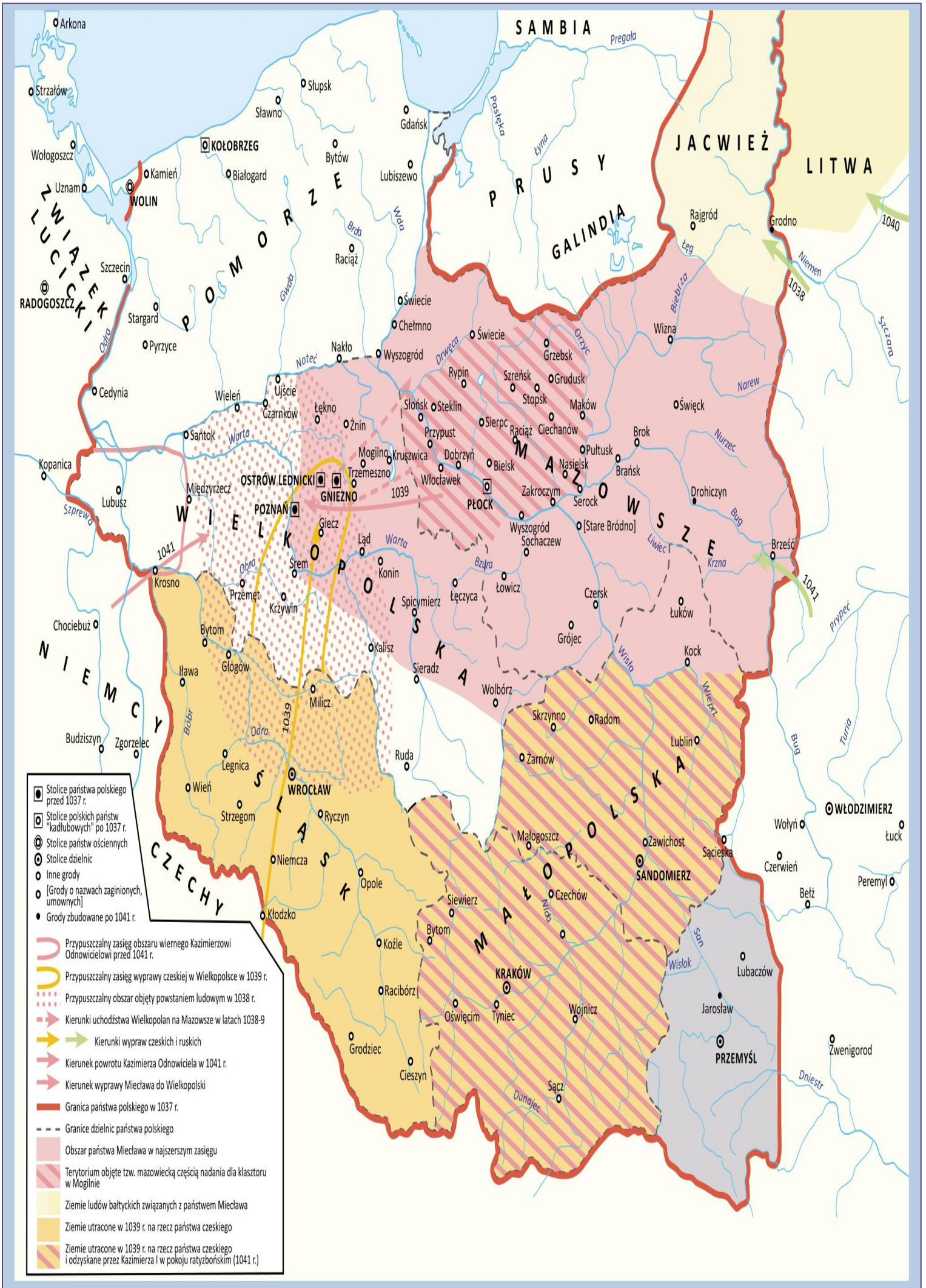
Bolesław Śmiały

3. Panowanie Bolesława Śmiałego

- Odzyskanie Grodów Czerwieńskich
- Włączenie się w konflikt między papieżem Grzegorzem VII, a cesarzem Henrykiem IV o inwestyturę
- Przywrócenie arcybiskupstwa w Gnieźnie
- Koronacja na króla Polski – 1076 r.
- Konflikt z biskupem krakowskim – Stanisławem
- Ucieczka (1079) na Węgry.



św. Stanisław, biskup i męczennik



- Stolica państwa polskiego przed 1037 r.
 - Stolica polskich państw "kadłubowych" po 1037 r.
 - Stolica państw ościennych
 - Stolica dzielnic
 - Inne grody
 - [Grody o nazwach zaginionych, umownych]
 - Grody zbudowane po 1041 r.
-
- Przypuszczalny zasięg obszaru wiernego Kazimierzowi Odnowicielowi przed 1041 r.
 - Przypuszczalny zasięg wyprawy czeskiej w Wielkopolsce w 1039 r.
 - Przypuszczalny obszar objęty powstaniem ludowym w 1038 r.
 - Kierunki uchodźstwa Wielkopolan na Mazowsze w latach 1038-9
 - Kierunki wypraw czeskich i ruskich
 - Kierunek powrotu Kazimierza Odnowiciela w 1041 r.
 - Kierunek wyprawy Miecława do Wielkopolski
 - Granica państwa polskiego w 1037 r.
 - Granice dzielnic państwa polskiego
 - Obszar państwa Miecława w najszerszym zasięgu
 - Terytorium objęte tzw. mazowiecką częścią nadania dla klasztoru w Mogilnie
 - Ziemie ludów bałtyckich związanych z państwem Miecława
 - Ziemie utracone w 1039 r. na rzecz państwa czeskiego
 - Ziemie utracone w 1039 r. na rzecz państwa czeskiego i odzyskane przez Kazimierza I w pokoju ratyzybońskim (1041 r.)